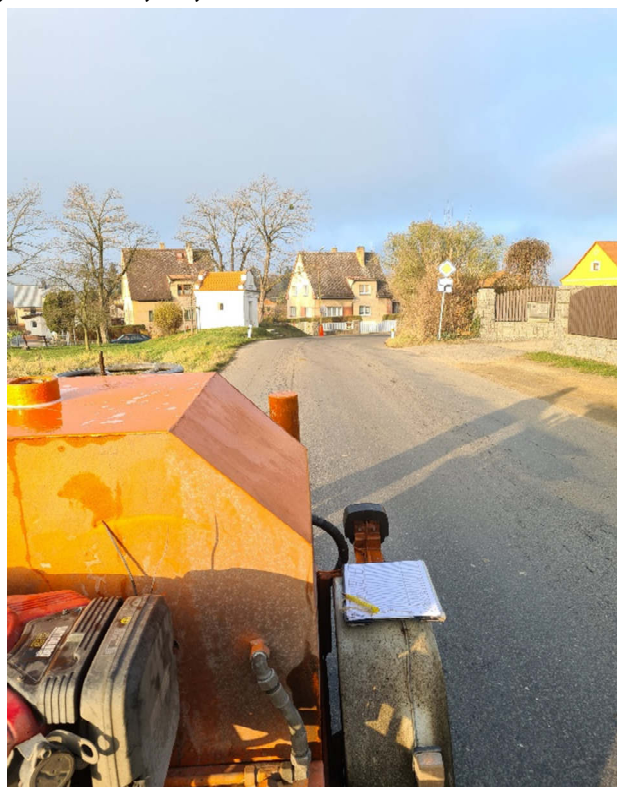


Fotografie sond: II/120 Sedlec -Prčice - hranice Středočeského kraje

Sonda 1: km 11,59 PS, osa 1,3 m, GPS: 49,575399° S; 14,541915° V



Sonda 2:

km 11,917 LS, osa 1,3 m, GPS: 49,57468° S; 14,546294° V

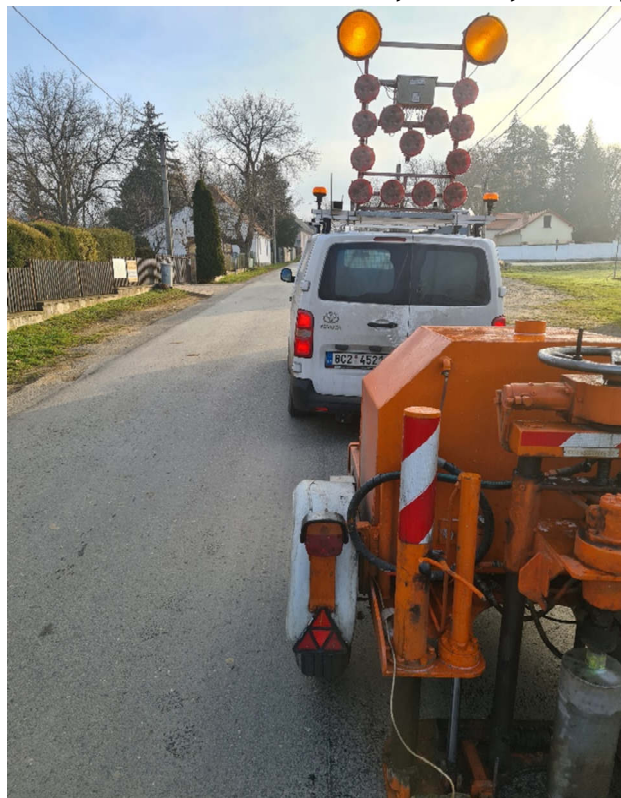


Sonda A: km 12,095 PS, osa 1,3 m, GPS: 49,574236° S; 14,548593° V



Sonda 3:

km 12,225 PS, osa 1,5 m, GPS: 49,573952° S, 14,550388° V



Sonda 4: km 12,512 LS, osa 1 m, GPS: 49,571612° S, 14,551091° V

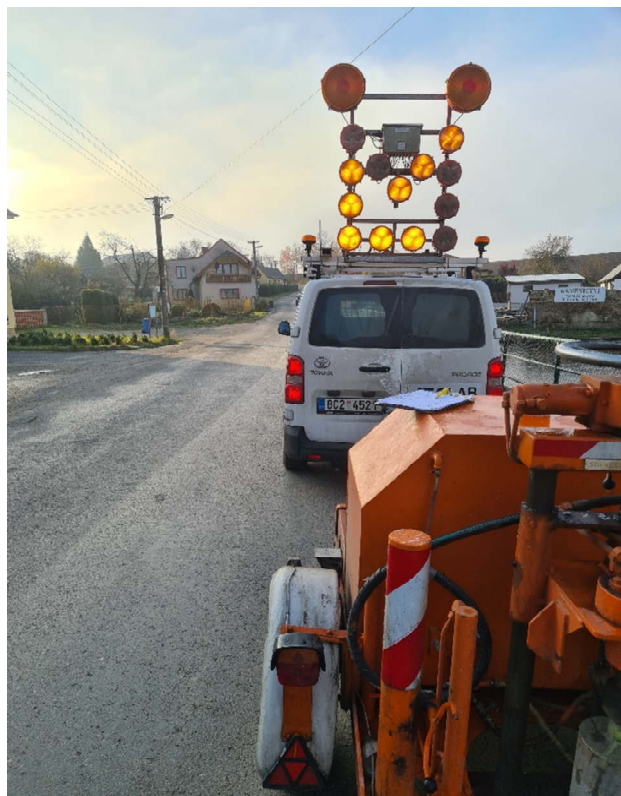


Sonda B: km 12,865 PS, osa 1,4 m, GPS: 49,568484° S, 14,550756° V



Sonda 5:

km 12,906 PS, osa 2,0 m, GPS: 49,56813° S, 14,550847° V



Sonda 6:

km 13,145 PS, osa 1,4 m, GPS: 49,566296° S, 14,551598° V



Sonda 7: km 13,415 LS, osa 1,2 m, GPS: 49,565239° S, 14,554664° V



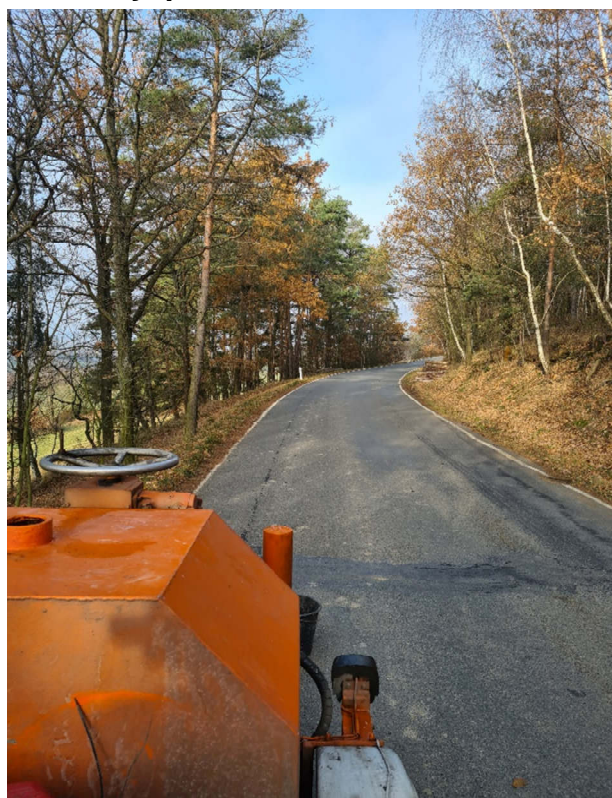
Sonda C: km 13,515 LS, osa 1,2 m, lokální výsrava AC GPS: 49,564346° S, 14,555138°



Sonda 8: km 13,711 PS, osa 1,5 m, lokální výsrava AC , GPS: 49,56272



Sonda 9: km 13,968 PS, osa 1,3 m, lokální výsrava AC , GPS: 49,56049!



Sonda 10: km 14,355 PS, osa 1,4 m, GPS: 49,55757° S, 14,559765° V



Sonda D: km 14,456 PS, osa 1,2 m, GPS: 49,5567° S, 14,560211° V



Fotografie sond: II/120 Sedlec -Prčice - hranice Středočeského kraje

Sonda 11: LS, osa 1,2 m, GPS: 49,554323° S; 14,561073° V



Sonda 12: km 14,73 PS, osa 1,3 m, GPS: 49,554289° S; 14,56114° V



Sonda 13: km 15,265 LS, osa 1,0 m, GPS: 49,550271° S; 14,562627° V

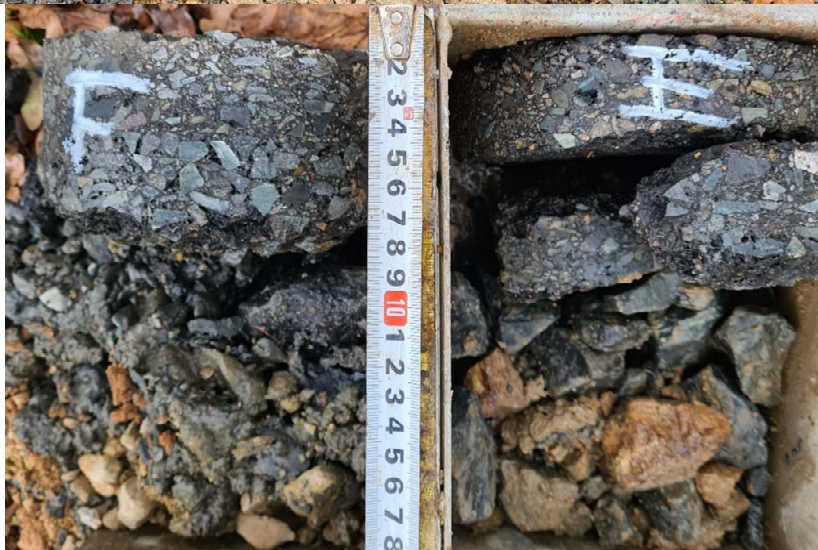


Sonda 14: km 15,484 PS, osa 1,3 m, GPS: 49,548358° S, 14,562167° V



Sonda E:

km 15,876 PS, osa 1,4 m, Lokální oprava, Vrchotovice, párová sonda E+F GPS: 49,544884° S, 14,563005

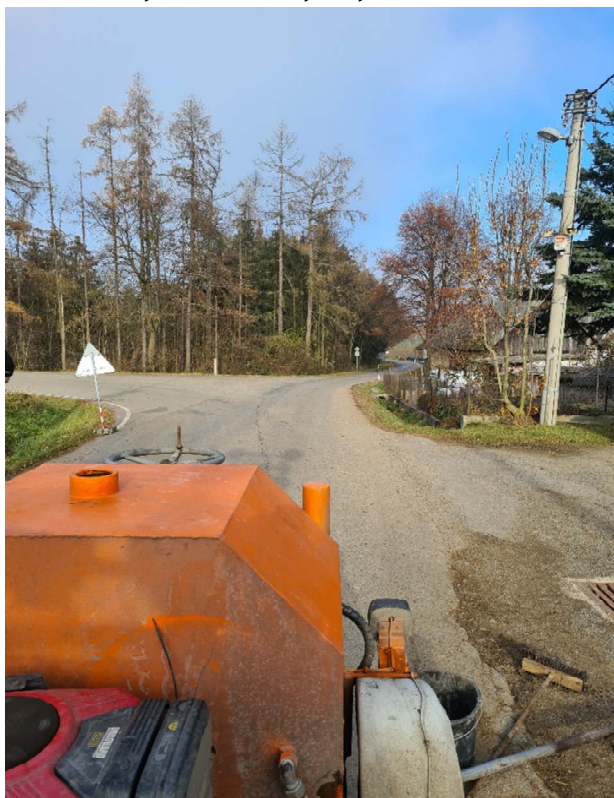


Sonda F:

km 15,876 PS, osa 0,3 m, Vrchotivice, párová sonda E+F GPS: 49,544884° S, 14,563005° V



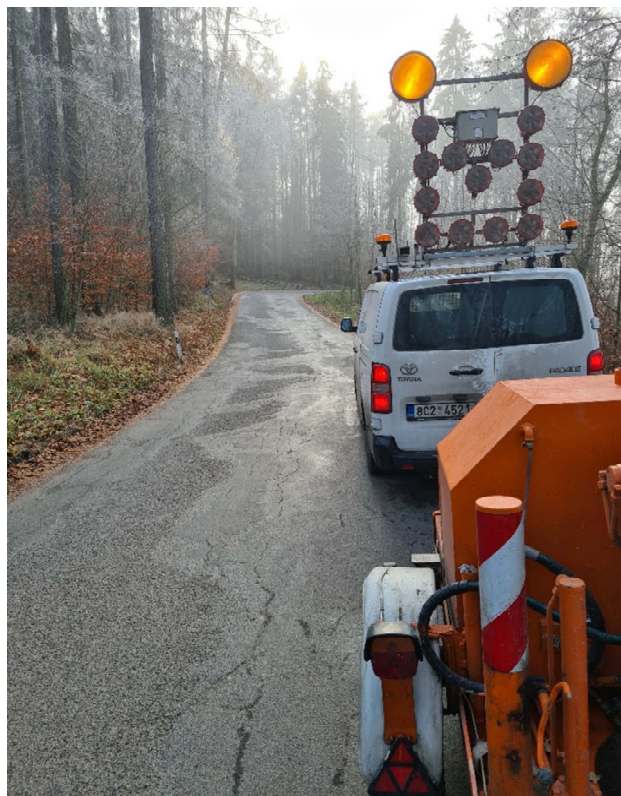
Sonda 15: km 16,004 LS, osa 0,8 m, GPS: 49,543746° S, 14,56307° V



Sonda 16: km 16,33 LS, osa 1,1 m, GPS: 49,540793° S, 14,562989° V



Sonda 17: km 16,719 PS, osa 1,0 m, GPS: 49,537431° S, 14,562991° V



Sonda G: km 16,941 PS, osa 1,4 m, GPS: 49,535505° S, 14,56258° V